

COMMUNE DU CANNET

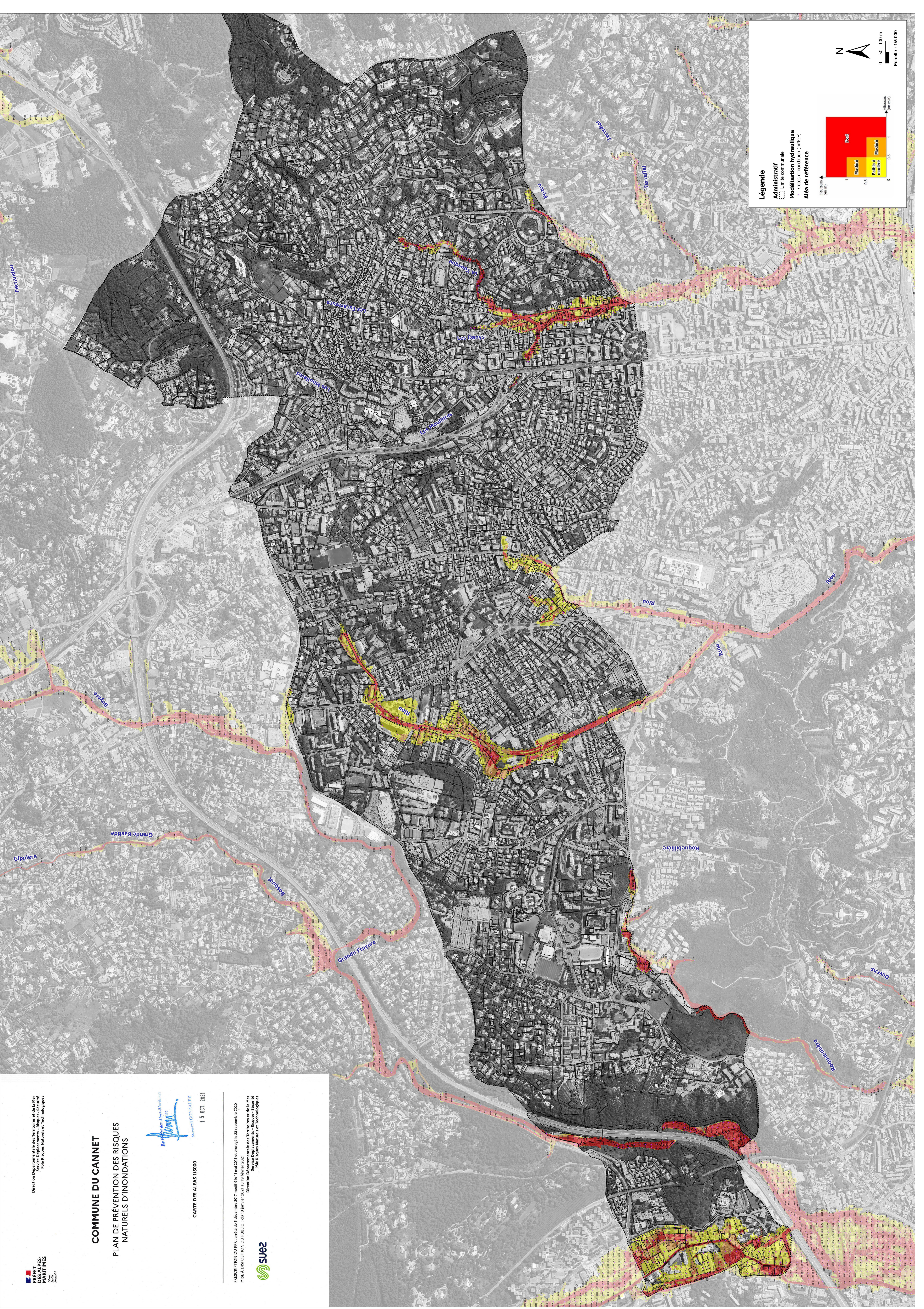
PLAN DE PRÉVENTION DES RISQUES NATURELS D'INONDATIONS



CARTE DES ALEAS 1/5000

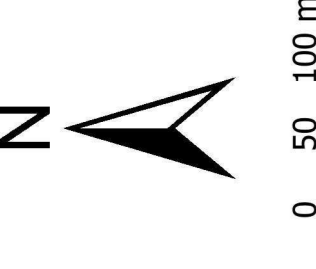
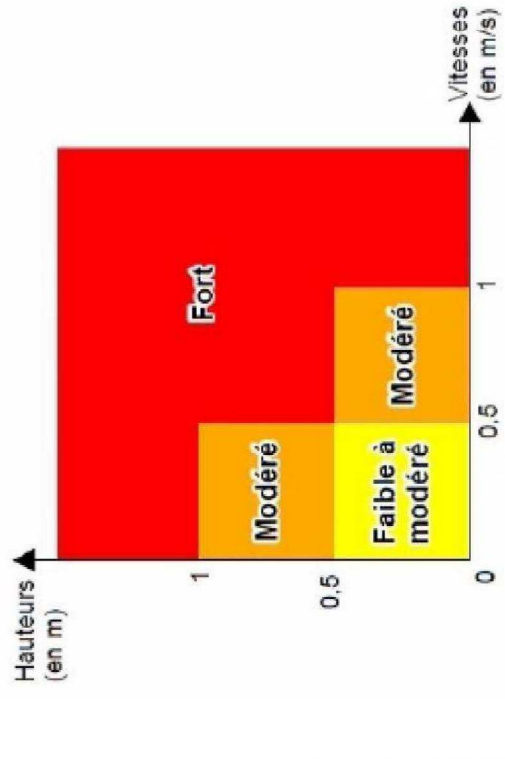
15 OCT. 2021

PRÉSCRIPTION DU PPR - arrêté du 5 décembre 2017 modifié le 11 mai 2018 et prorogé le 23 septembre 2020
MISE À DISPOSITION DU PUBLIC - du 18 janvier 2021 au 19 février 2021
Direction Départementale des Territoires et de la Mer
Service Déplacements - Risques - Sécurité
Pour Risques Naturels et Technologiques



Légende

- Administratif
- Limite communale
- Modélisation hydraulique
- Coûts d'inondation (m³/m²)
- Aleas de référence



Echelle : 1/5 000
0 50 100 m